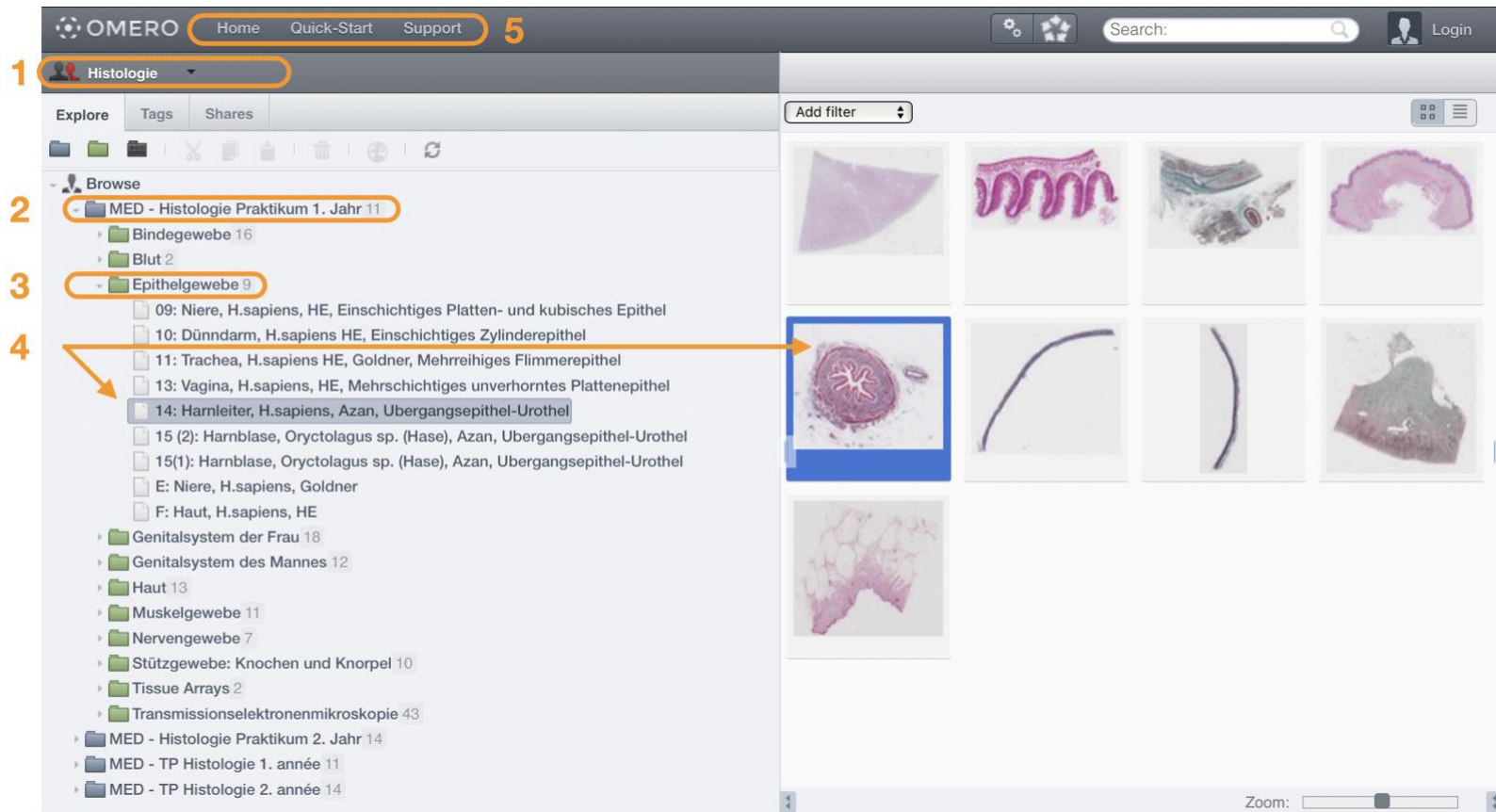


Virtual Microscopy Quick Start

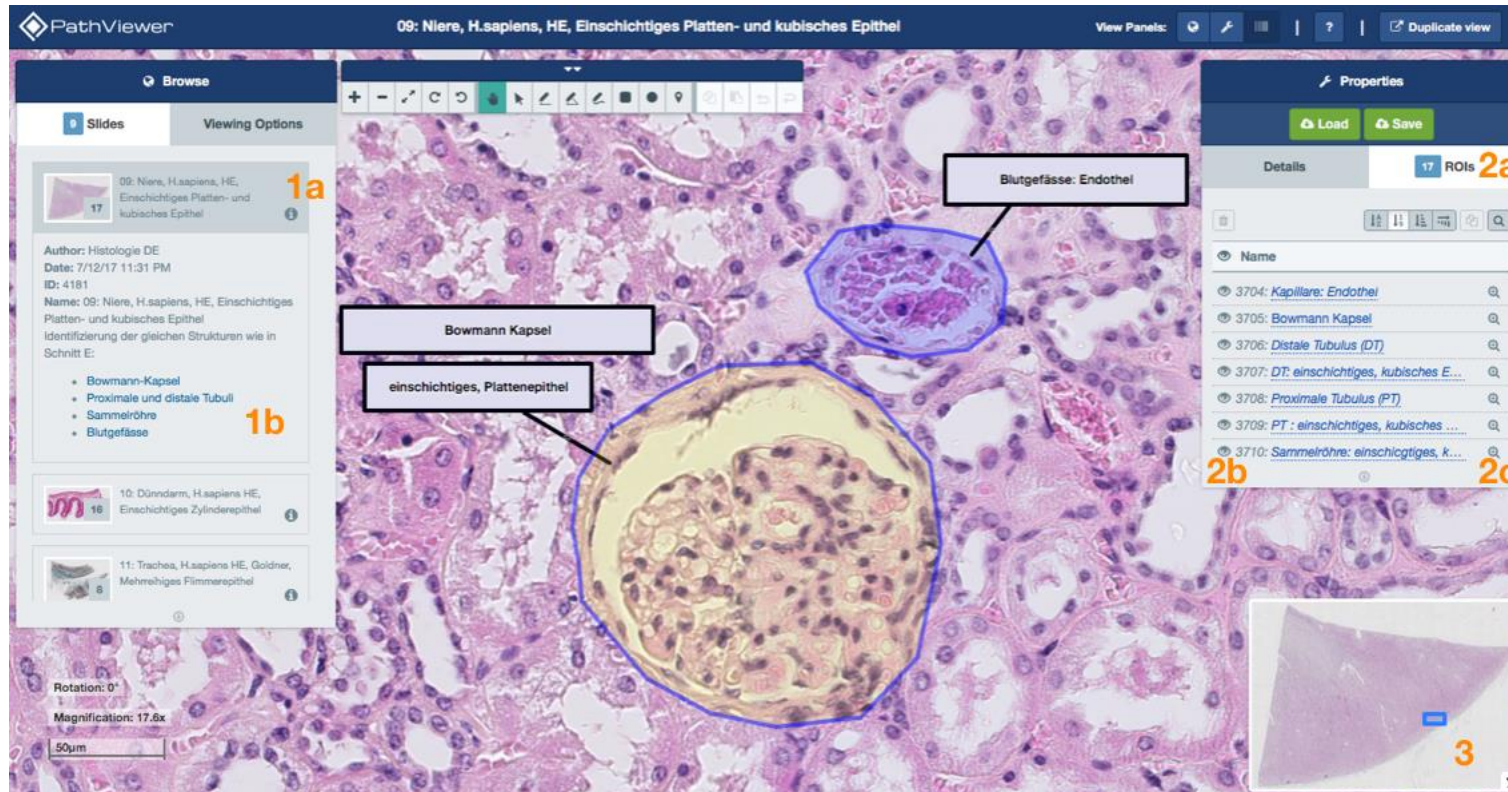
OMERO.web & PathViewer

FRANÇAIS	2
DEUTSCH	4
ENGLISH	6



- 1) Changer le groupe, si nécessaire
Par exemple: *Histologie* > *Browse*
- 2) Choisir le cours (dossiers **projet**, bleus)
- 3) Choisir le thème (dossiers **dataset**, vert)
- 4) Choisir une image d'une coupe (dans l'arborescence ou les carreaux)
simple click -> sélection (highlight)
double click -> ouvrir une image dans un nouvel onglet
- 5) Navigation principale



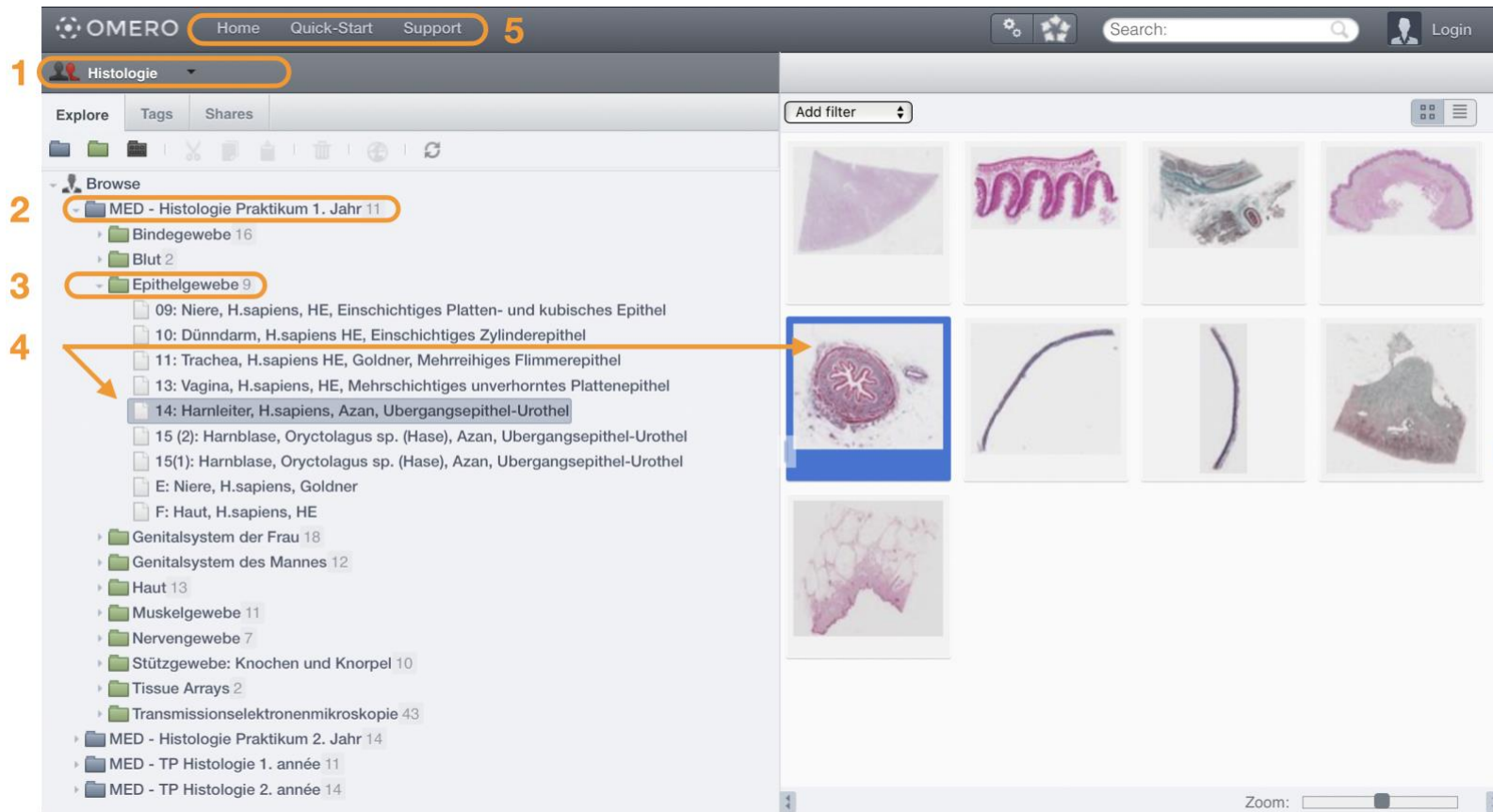


Souris:

'drag' -> se déplacer sur la coupe

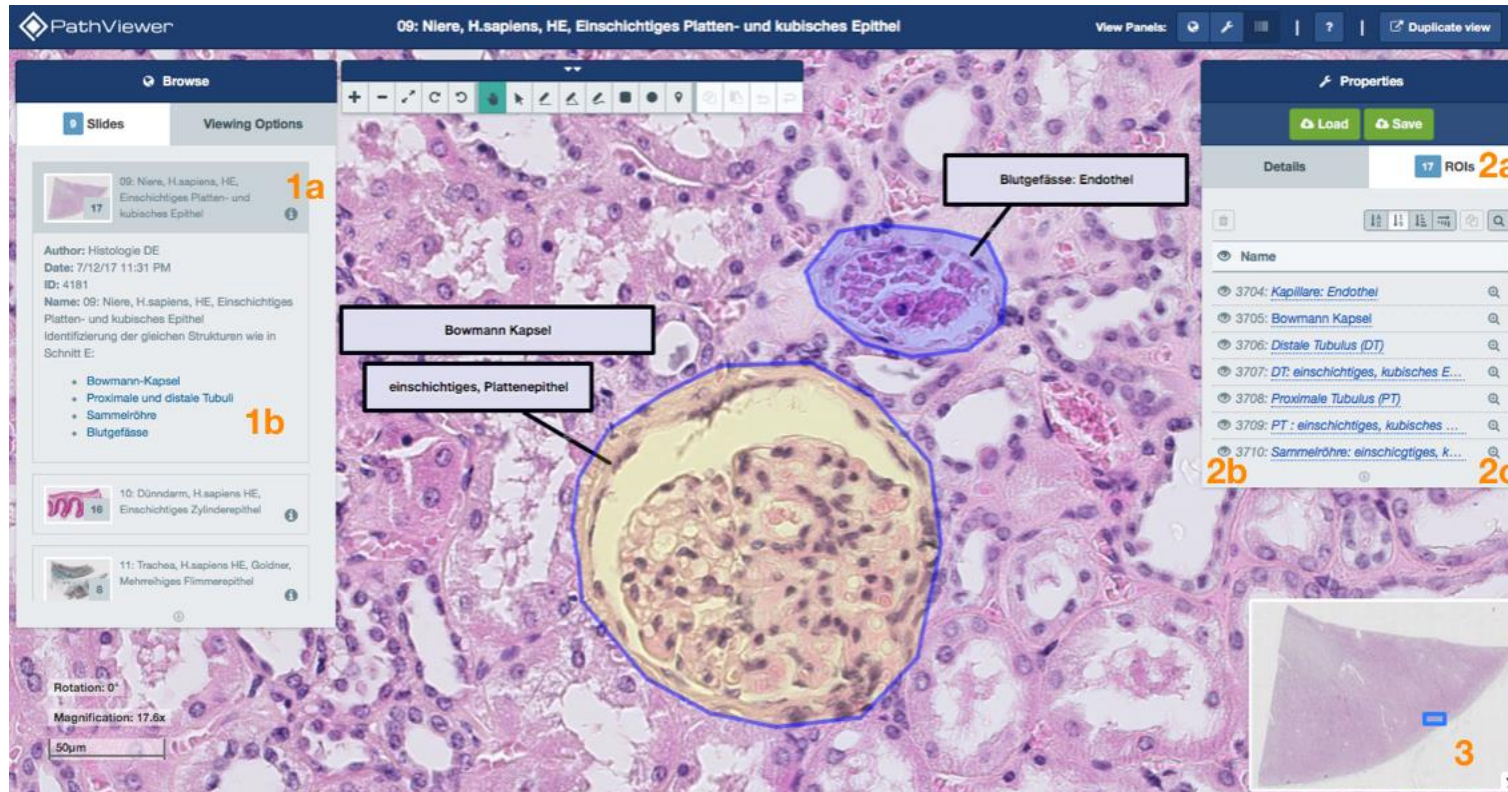
'scroll' -> zoomer (aussi possible avec les symboles +/- dans la barre d'outils)

- 1) Naviguer dans les images d'un thème
 - a. Cliquer sur l'icône 'info' pour visualiser la description de l'image
 - b. Dans la description de l'image il peut y avoir des liens qui vous amènent directement aux annotations correspondantes
- 2) Contrôle des annotations
 - a. La liste de toutes les annotations se trouve dans l'onglet 'ROI'
 - b. La visibilité de chaque annotation peut être contrôlée avec l'icône « en forme d'œil »
 - c. Cliquez sur l'icône « loupe » pour naviguer directement sur une annotation
- 3) Pour naviguer sur une partie particulière de l'image cliquez sur un endroit précis sur la vue d'ensemble



- 1) Wechseln sie die Gruppe falls nötig.
Zum Beispiel: *Histologie* > *Browse*
- 2) Kurswahl (blaue **Project**-Verzeichnisse)
- 3) Themenwahl (grüne **Dataset**-Verzeichnisse)
- 4) Auswahl eines Histologieschnittbildes (Verzeichnisbaum oder Kacheln)
einfacher Klick -> Auswahl (Markierung)
Doppel-Klick -> öffnen eines Bildes in einer neuen Tab
- 5) Hauptnavigation



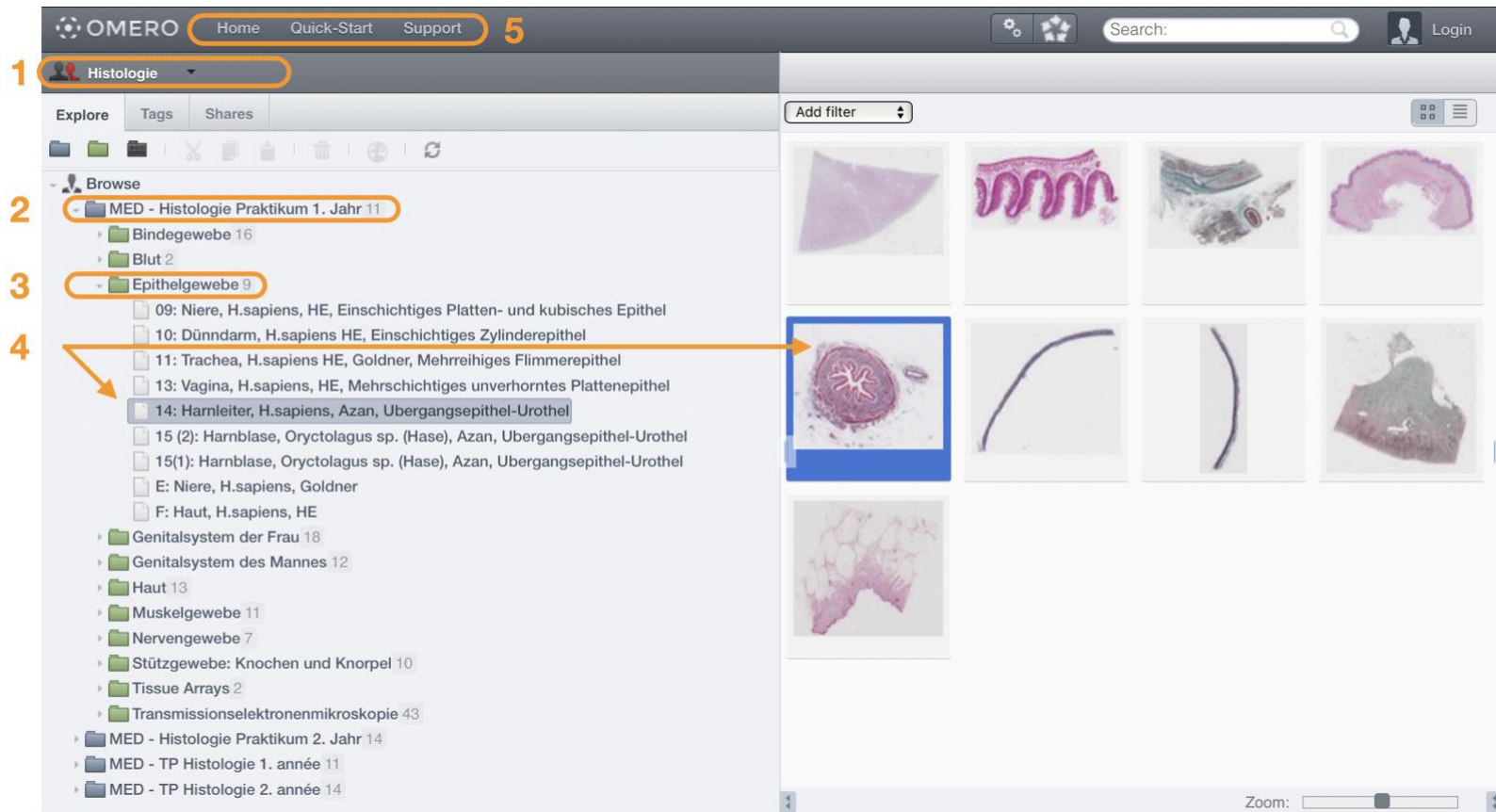


Maus:

'scroll' -> zoom (vergrössern und verkleinern der Bildauflösung)

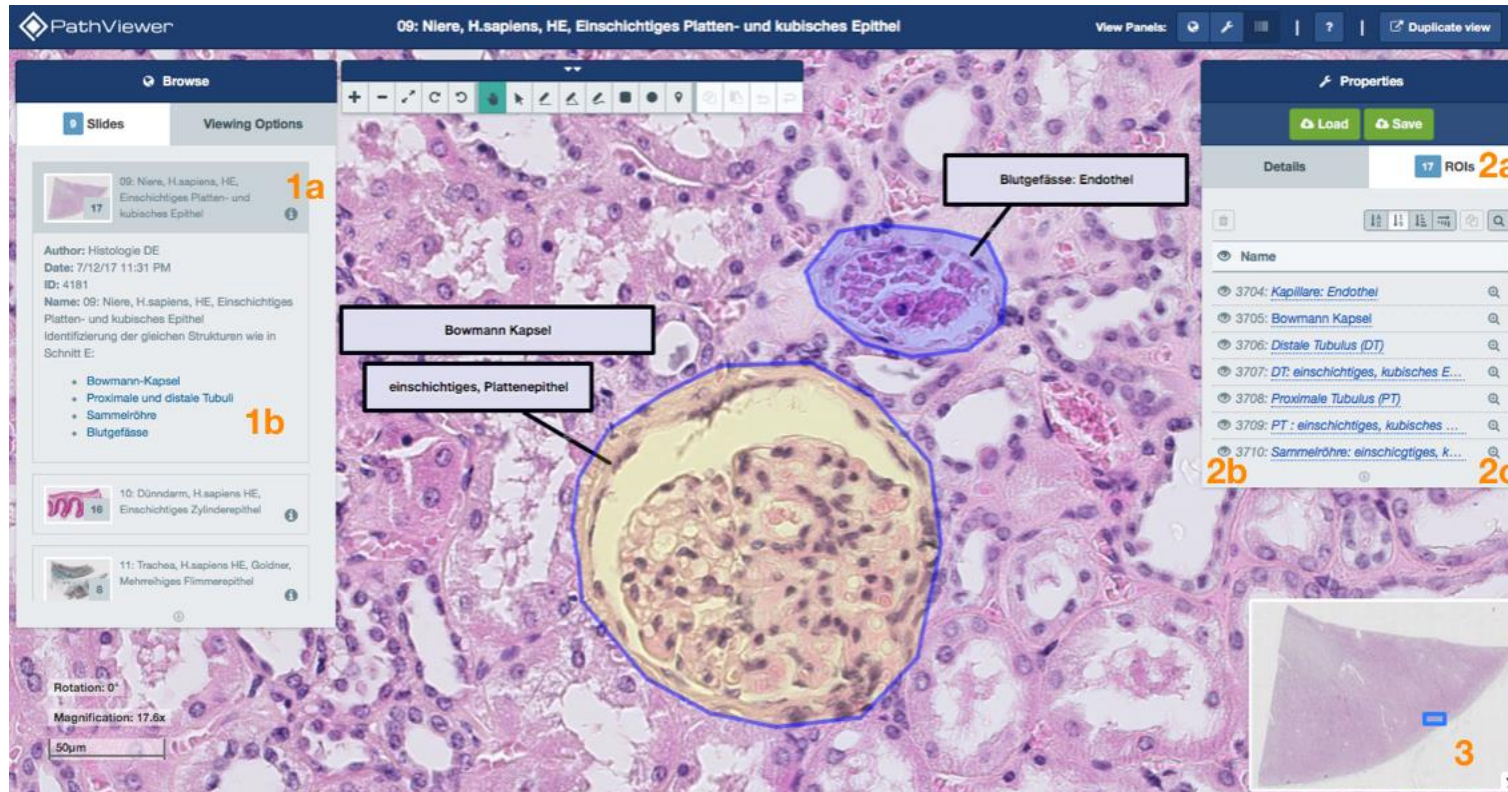
'drag' -> das Bild in eine beliebige Richtung verschieben

- 1) Navigation eines Themas
 - a. Klicken sie auf das Information Symbol um die Bildbeschreibung aufzuklappen
 - b. In der Bildbeschreibung finden Sie häufig Links welche sie direkt zur betreffenden Annotation führen.
- 2) Kontrolle der Annotationen
 - a. Die Liste aller Annotationen befindet sich im 'ROI' Tab
 - b. Die Sichtbarkeit aller oder einzelner Annotationen kann mit dem jeweiligen Augen-Symbol kontrolliert werden
 - c. Via Lupen-Symbol können sie direkt zu der jeweiligen Annotation springen.
- 3) Das gesamte Bild kann mit Klicks auf die Bildübersicht navigiert werden.



- 1) Change the group, if necessary
For example: *Histology* > *Browse*
- 2) Select the course (blue **project** folders)
- 3) Select the topic (green **dataset** folders)
- 4) Select the image (in the project tree or thumbnails)
one click -> selection (highlight)
double click -> open the slide viewer in a new tab
- 5) Main navigation





Mouse:

Scroll -> zoom in and out

Drag -> move the image around

- 1) Navigate the images of a given topic
 - a. click the info icon to expand the image description
 - b. In the image description there can be links that take you directly to the annotations described in the text
- 2) Control the image annotations
 - a. Change to the ROI tab
 - b. Control the visibility of one or all annotations with the eye-icon
 - c. Jump to a given annotation with the magnifying-glass icon
- 3) Jump to any location on the image by right-clicking in the overview panel